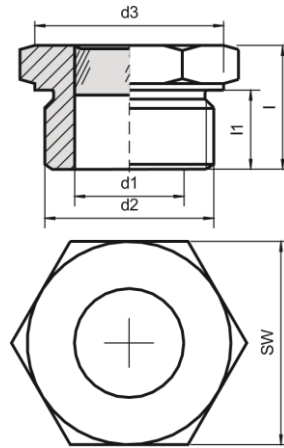


Typ 61

METAGLAS® Schraubchaugläser - Sechskantausführung



Für

- Rohrverschraubungen, Armaturen mit metrischem Feingewinde oder Whitworth-Rohrgewinde

Vorteile

- kompakte Bauweise
- hohe Druckbeständigkeit
- einfache Montage
- hohe Betriebsdauer

Betriebsbedingungen

- Druck: 50 bar
- Temperatur: siehe Tabelle

Ringwerkstoff Betriebstemperatur

1.4462	-30°C bis +280°C
2.4602	-60°C bis +300°C

Technische Daten

- Prüfgrundlage DGRL 2014/68/EU, AD 2000 Merkblätter, DIN 7079
- Werkstoffe nach VdTÜV-Blättern und den dafür vorgesehenen DIN/EN Normen

Werkstoffnachweise

- Ringwerkstoff: 1.0570, 1.4462, 1.4523, 2.4602, 2.4605, 2.4610 u.a.
- Glasqualität: Borosilikatglas nach DIN 7080 / DIN 7079

Werkstoffe

- Ringwerkstoff: 1.0570, 1.4462, 1.4523, 2.6102, 2.4605, 2.4610 u.a.
- Glasqualität: Borosilikatglas nach DIN7080 / DIN7079

Abmessungen in Anlehnung an DIN 3852

- Form F (Abdichtung durch O-Ring)

d2 (Gewinde)		SW	d1	d3	l	l1
M-Gewinde	R-Gewinde					
M18 x 1,5		24	12,5	24	18	12
	G ³ / ₈ "	24	12	24	18	12
M20 x 1,5		27	13	27	18	12
	G ¹ / ₂ "	27	13	27	19	12
M26 x 1,5		32	16	32	23	15
M27 x 2	G ³ / ₄ "	32	16	32	25	14
M33 x 2		41	22	41	25	16
	G1"	41	22	41	25	16
M42 x 2		50	26	50	27	18
	G1 ¹ / ₄ "	50	25	50	27	18
M48 x 2		55	28	55	33	22
	G1 ¹ / ₂ "	55	28	55	33	22
M60 x 2		70	35	70	37	19
	G2"	70	35	70	37	19
M78 x 2		90	50	88	37	22,5
	G2 ¹ / ₂ "	90	50	88	37	22,5