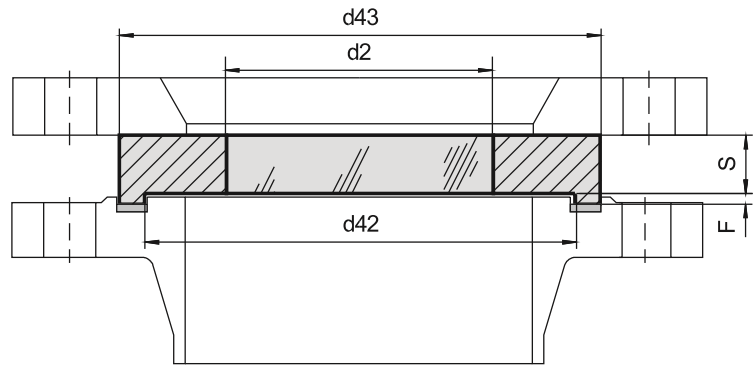
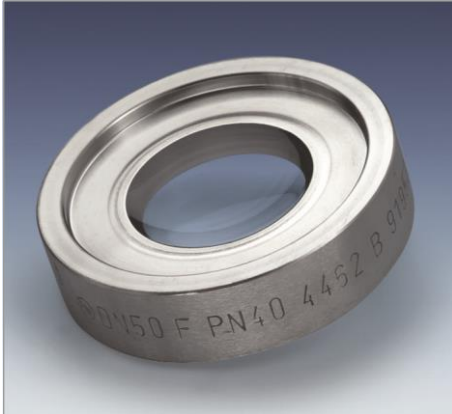


## Typ 74

METAGLAS® Schauglasplatten mit Feder



### Für

- Stutzen nach DIN 28115 bzw. 28025
- Vorschweißflansche DIN 2632 bis 2636
- Form F (Feder nach DIN 2512)

### Vorteile

- Sicherheit gegen Totalversagen
- einfache, anleitungsfreie Montage
- hohe Betriebsdauer

### Technische Daten

- Prüfgrundlage DGRL 2014/68/EU, AD 2000 Merkblätter, DIN 7079
- Werkstoffe nach VdTÜV-Blättern und den dafür vorgesehenen DIN/EN Normen
- Glasqualität: Borosilikatglas nach DIN 7080 / DIN 7079

### Zulassungen

- TÜV-Bauteilzulassung als Druckbehälterteil nach Druckbehälterverordnung\*

- Werknormen

### Werkstoffnachweise

- Abnahmeprüfzeugnis EN 10204-3.1 oder 3.2

Ringwerkstoff	Betriebstemperatur
1.0570	-10°C bis +300°C
1.4462	-30°C bis +280°C
2.4602	-60°C bis +300°C
2.4605	-60°C bis +300°C
2.4610	-60°C bis +300°C

Nennweite	maximal zulässiger Druck						
	16 bar		40 bar		Feder		
	d2	S	d2	S	d42	d43	F
40	35	10	35	15	61	75	4
50	45	13	45	17	73	87	4
65	60	13	60	20	95	109	4
80	63	15	63	20	106	120	4
100	70	20	70	25	129	149	4,5
125	80	20	80	30	155	175	4,5
150	100	25	100	30	183	203	4,5
200	125	30	–	–	239	259	4,5

\* zugelassene Abmessungen und Werkstoffe siehe [www.metaglas.de](http://www.metaglas.de)