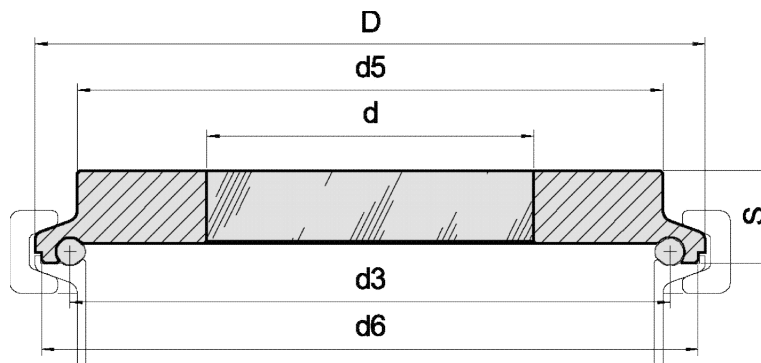


**METAGLAS®** Schauglasplatten für Aseptik-Verbindungen DIN 11864-3  
(Nutmekmstutzen)



**Für**

- Aseptik-Verbindung DIN 11864 Teil 3 Form A
- Ausführung Aseptik-Nutmekmstutzen für Montage auf Aseptik-Bundklemmstutzen Form A

**Werkstoffnachweise**

- Abnahmeprüfzeugnis EN 10204-3.1 oder 3.2

**Ringwerkstoff      Betriebstemperatur**

1.4462	-30°C bis +280°C
2.4602	-60°C bis +300°C
2.4610	-60°C bis +300°C

**Technische Daten**

- Prüfgrundlage DGRL 2014/68/EU, AD 2000 Merkblätter, DIN 7079
- Werkstoffe nach VdTÜV-Blättern und den dafür vorgesehenen DIN/EN Normen
- Glasqualität: Borosilikatglas nach DIN 7080/DIN7079

**Vorteile**

- Schauglas und Dichtform entsprechen den Empfehlungen der EHEDG (European Hygienic Equipment Design Group)
- nach ASME BPE (Bioprocessing Equipment)
- GMP-gerecht für Sauberkeit, Reinigen, Sterilisieren
- Sicherheit gegen Totalversagen
- hohe Betriebsdauer
- CIP- und SIP-fähig
- luftseitig bündiger Abschluss

**Nennweite DN**

max zuläss. Betriebsdruck

Reihe A DIN 11850	Reihe B ISO 1127	Reihe C ISO 2037 BS 4825		D	d	d3	d6	d5	S	O-Ring
20	-	-	16	50,5	20	24,90	32,3	42	12	22 x 3,5
-	-	1"	16	50,5	22	26,90	34,3	42	12	24 x 3,5
-	26,9	-	16	50,5	22	28,60	36,0	42	12	26 x 3,5
25	-	-	16	50,5	24	30,90	38,3	42	12	28 x 3,5
32	-	-	16	50,5	24	38,65	47,6	42	14	34 x 5
-	-	1½"	16	64	30	41,45	50,4	54	14	37 x 5
40	-	-	16	64	30	44,65	53,6	54	14	40 x 5
-	42,4	-	16	64	30	45,05	54,0	54	14	40,5 x 5
-	48,3	-	16	64	30	50,95	59,9	54	14	46,5 x 5
-	-	2"	16	77,5	35	54,55	63,4	62	15	50 x 5
50	-	-	16	77,5	35	56,65	65,6	62	15	52 x 5
-	60,3	-	10	91	40	62,95	71,9	78	16	58,5 x 5
-	-	2½"	10	91	40	66,85	75,8	78	16	62 x 5
65	-	-	10	91	40	72,65	81,6	78	16	68 x 5
-	76,1	-	10	106	50	78,35	88,3	93	16	73,5 x 5
-	-	3"	10	106	50	79,55	89,5	93	16	75 x 5
80	-	-	10	106	50	87,65	97,6	93	16	83 x 5
-	88,9	-	10	119	50	90,95	100,9	104	18	86,5 x 5
-	-	4"	10	130	60	104,05	114,2	115	20	100 x 5
100	-	-	10	130	60	106,65	116,6	115	20	102 x 5
-	114,3	-	10	144	65	115,90	125,8	124	22	111 x 5
125	-	-	10	155	70	131,65	141,6	130	22	127 x 5
150	-	-	10	183	80	156,65	167,6	155	25	152 x 5