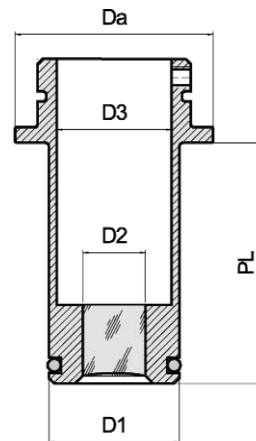
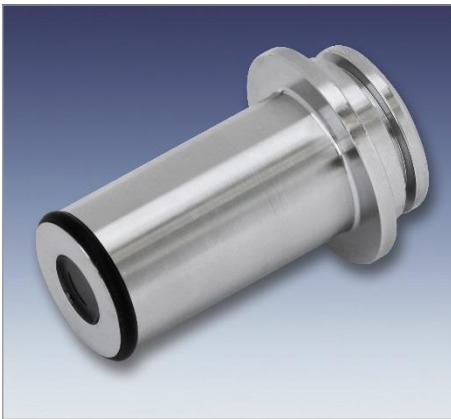


Typ 99.ING

METAGLAS® Schauglas für Ingoldstutzen und Schauglasleuchte Mikrolux



Für

- Ingoldstutzen

Vorteile

- extrem kompakte Bauweise

Werkstoffnachweise

- Abnahmeprüfzeugnis EN 10204-3.1

Werkstoffe

- 1.4462, 2.4602
- Glas: Borosilikatglas
- DIN 7080 / DIN 7079

Oberflächen

- produktberührte Oberfläche Ra<0,4 µm
- elektropoliert auf Anfrage

Zubehör

Edelstahlleuchte Typ 1803 „Mikrolux“ (für DN25)

- Anschlussspannung: 6-24 VDC
- LED-Technik
- Leistung 2W-140lm für Dauerbetrieb
- Leistung: 4W-340lm für Momentanbetrieb
- 3- oder 4-polige Steckverbindung
- mit oder ohne Taster

Edelstahlleuchte Typ MVLR (für DN40)

- Anschlussspannung: 22-26 V AD/CD
- Leistung 2 W
- LED-Technik
- geeignet für Dauerbetrieb

Baugröße	D1	PL	D2	D3	Da
DN25 PL30	25	30	12	22	38
DN25 PL46	25	46	12	22	38
DN40 PL30	40	30	24	34	50
DN40 PL48	40	48	24	34	50