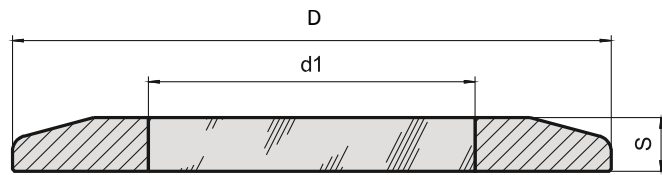


Typ 99.KF

METAGLAS® KF Schauglasflansche



Für

- Kleinflanschverbindungen
- Ultrahochvakuum

Vorteile

- extrem kompakte Bauweise
- geeignet für Vakuum und Druck
- Sicherheit gegen Totalversagen
- mühelose, anleitungsfreie Montage
- hohe Betriebsdauer

Betriebsbedingungen

- Druck und Temperatur: siehe Tabelle

Technische Daten

- Prüfgrundlage DGRL 2014/68/EU, AD 2000 Merkblätter, DIN 7079
- Werkstoffe nach VdTÜV-Blättern und den dafür vorgesehenen DIN/EN Normen
- Glasqualität: Borosilikatglas nach DIN7080 / DIN7079

Werkstoffnachweise

- Abnahmeprüfzeugnis EN 10204-3.1

Ringwerkstoff	Betriebstemperatur
1.4462	-30°C bis +280°C
2.4602	-60°C bis +300°C
2.4610	-60°C bis +300°C

NW	D	d1	S
16	30	12	5
20	40	20	5
25	40	20	5
32	55	30	7
40	55	30	7
50	75	40	7
63	87	45	9