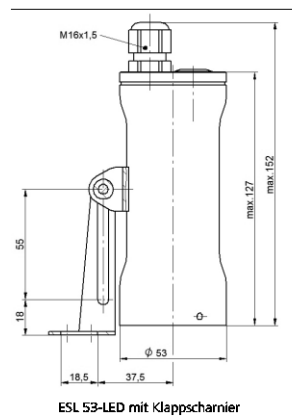
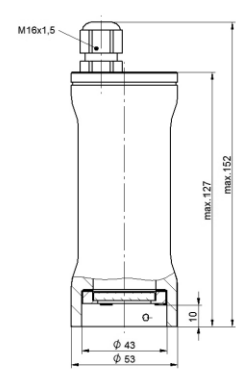


## Schauglasleuchte ESL53-LED, Edelstahl



ESL 53-LED mit Klappscharnier



ESL 53-LED für Bördelbefestigung

### Für

- Einsatz in der Chemie, Pharmazie, Biogas- und Lebensmittelindustrie:  
Zur Ausleuchtung des Inneren von Kesseln, Tanks, Rührwerken, Silos und sonstigen in der Regel geschlossenen Behältern und Reaktoren sowie auch Durchfluss-Schaugläsern in nicht explosionsgefährdeten Betriebsstätten.
- **ESL53-LED-KS:** für den allgemeinen Einsatz mit Klappscharnier
- **ESL53-LED-B:** spezielle Sterilvariante für Bördelbefestigung zum Überstülpen auf Flansche, Kragen usw.
- Zum Aufsetzen auf Schauglas-Armaturen: Es handelt sich um eine universell einsetzbare Schauglas-Leuchte, die sowohl für die Kombination von Sicht- und Lichtglas (1-Flansch-Version) als auch für deren separate Anordnung (2-Flansch-Version) hervorragend geeignet ist.

### Betriebsbedingungen

- Unabhängig vom Behälterinnendruck / Vakuum. Auf keinen Fall darf eine Schauglas-Leuchte den Deckelflansch oder die komplette Schauglas-Flanschfassung ersetzen bzw. unmittelbar zur Abdeckung einer Behälteröffnung verwendet werden.

### Betriebstemperatur

- Max. zulässige Umgebungstemperatur: 40°C.

### Werkstoffe

- Leuchtenkörper: Edelstahl 1.4404
- Klappscharnier und Einsteckbördel für Befestigung auf Schraub-Schauglas-Armatur DN 50/65: Edelstahl 1.4301
- Anschlusskabel: 3 m (3 x 0,75 mm<sup>2</sup>) werkseitig montiert (andere Längen auf Anfrage)

### Vorteile

- Kleine Bauweise, hohe Lichtleistung:
- Blendfreie Ausleuchtung; passend für runde Schauglas-Armaturen nach DIN 28120/DIN 28121 oder ähnlich sowie für Schraub-Schauglas-Armaturen analog DIN 11851, METAGLAS®- und BioControl-Armaturen.
- Einfachste Montage durch spezielle Halterung für den praktischen Einsatz:
- Bei der runden Schauglas-Armatur und beim Durchfluss-Schauglas wird die Leuchte mit dem Klappscharnier auf dem Deckelflansch befestigt. Bei der Schraub-Schauglas-Armatur kann die Leuchte mit einem Bördel oder auch mit einem METAGLAS® befestigt werden.

### Schutzart

- Staubdicht und strahlwassergeschützt:  
IP 65 nach EN 60 529/ DIN VDE 0470 Teil 1

### Technische Daten

- Leuchten ESL53-LED passen ab den Nennweiten:
  - a) runde Schauglas-Armatur nach DIN 28120: ab DN 25
  - b) runde Schauglas-Armatur nach DIN 28121: ab DN 40
  - c) Durchfluss-Schaugläser: ab DN 25
  - d) Schraub-Schauglas-Armaturen ähnlich DIN 11851: ab DN 50

### Spannung

- Wechsel-/Gleichspannung
- **Betriebsspannung:** 24 V AC/DC
- **Leistung:** 7 W

Typ	Taster	Schalter	Klappscharnier	Bördelbefestigung
ESL53-LED-KS	mit	ohne	mit	ohne
ESL53-LED-KS	ohne	ohne	mit	ohne
ESL53-LED-B	mit	ohne	ohne	mit
ESL53-LED-B	ohne	ohne	ohne	mit
ESL53-LED-KS	ohne	mit	mit	ohne
ESL53-LED-B	ohne	mit	ohne	mit